

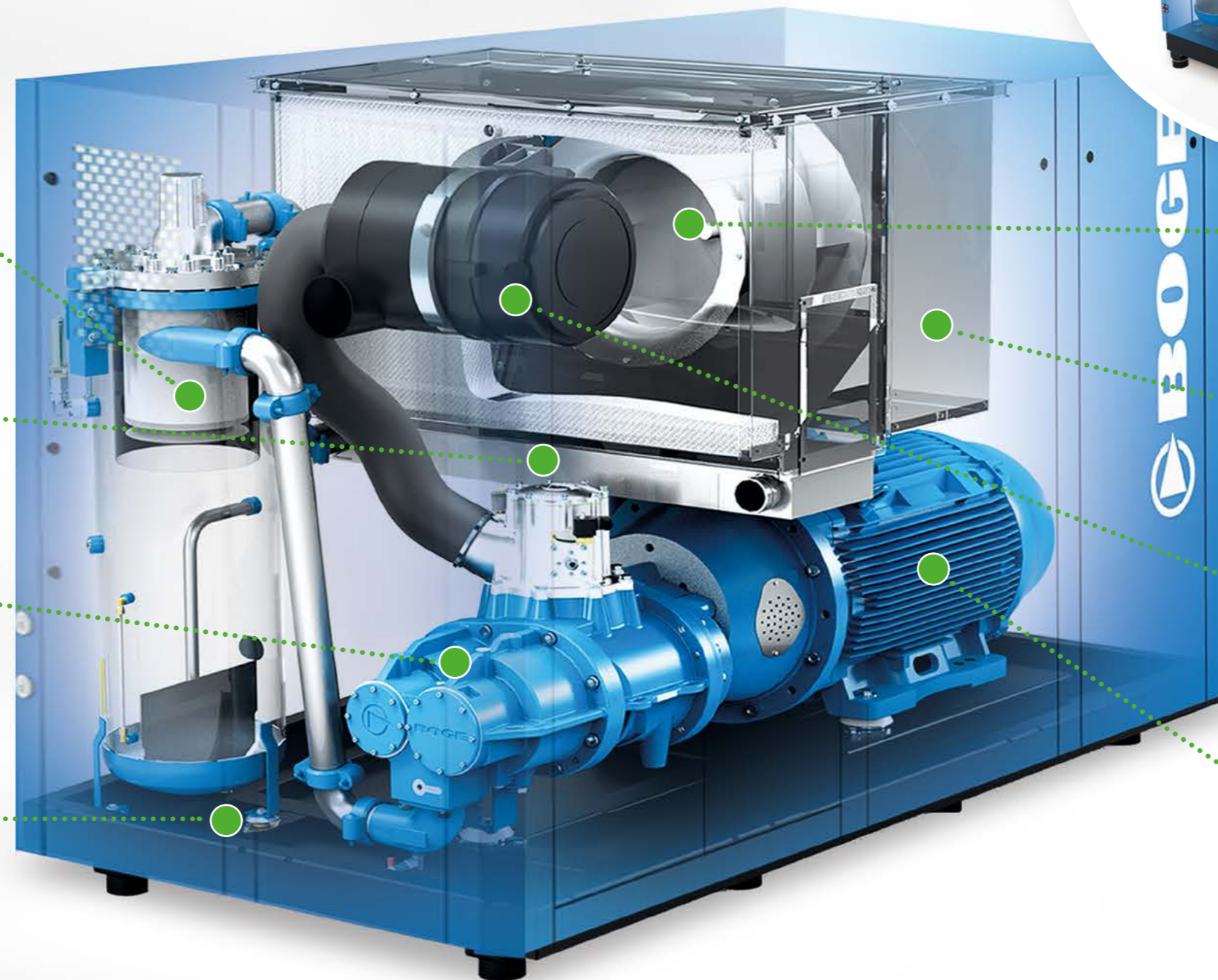
## BOGE S-4 Baureihe

Designed to take the lead



## Innovativ bis ins Detail. Erhältlich von 45 bis 160 kW

Konzipiert als treibende Kraft für den industriellen Fortschritt: Mit der S-4 Baureihe ist BOGE ein bedeutender Durchbruch gelungen – beim Energieverbrauch ebenso wie bei Geräuschemission und Wartungsfreundlichkeit. Ob mit 45 oder 160 kW – sämtliche S-4 Modelle besitzen eine Premium-Verdichterstufe (IntegrateDrive) aus eigener Entwicklung, die für besten Wirkungsgrad und nahezu wartungsfreien Betrieb ausgelegt ist.



### Innovative Abscheidetechnologie

Ausgelegt für optimale Ölabscheidung, geringen Restölgehalt und lange Standzeit bis zu 9000 Betriebsstunden sowie bequemen, sicheren Kartuschenwechsel.

### Konsequentes Easy-Access-Prinzip

Ob Öl- oder Luftkühler – zum einfachen, bequemen Reinigen lassen sich beide durch eine seitliche Wartungstür herausziehen.

### Optimierte Verdichterstufe

Bei der optimalen Umfangsgeschwindigkeit liefern BOGE Verdichterstufen den besten Wirkungsgrad; wahlweise für Direktantrieb (mit optionaler Drehzahlregelung) oder mit integriertem Getriebe.

### Elastische „SilentMount“-Aufhängung

Zur schwingungstechnischen Entkopplung sowie zur Absenkung des Schallpegels sind Antriebsmotor, Verdichterstufe und z.T. sogar der Ölabscheidebehälter elastisch am Grundrahmen befestigt.

Die „kleine“ S-4 von 45–75 kW und mit verbesserter BOGE Verdichterstufe.



### Niedertouriger Radiallüfter

Der extrem leise und langsam laufende Radialventilator bietet genügend Druckreserven auch für den Anschluss eines kurzen Abluftkanalstücks.

### Schalloptimierte Kühlluftführung

Um den durch Antrieb und Verdichterstufe erzeugten Schalldruck zu minimieren, wurde die großzügig dimensionierte Kühlluftführung mehrfach umgelenkt.

### Effektiver Ansaugfilter

Für eine optimal wirksame Reinigung der angesaugten Luft und minimalen Verschleiß der Verdichterstufe setzen alle S-4 Modelle auf Vorabscheidung der Ansaugluft und anschließende Feinabscheidung.

### Effizienter Antriebsmotor

Im Interesse eines maximalen Wirkungsgrades kommen nur hocheffiziente IE4 Motoren zum Einsatz – optional mit automatischer, bedarfs gesteuerter Nachschmiereinrichtung. Für die kleineren frequenzgeregelten Modelle werden Permanentmagnet Motoren eingesetzt.

## Effizienzgewinn auf ganz neuem Level

Alle Maßstäbe in Sachen leise, effiziente und zuverlässige Erzeugung von Druckluft setzt die jüngste Generation der BOGE Schraubenkompressoren gerade bei kontinuierlichem Druckluftbedarf. So unterschiedlich die Einsatzbedingungen auch sein mögen – mit ihrer robusten Technik, den minimalen internen Druckverlusten und den wegweisenden Verbesserungen für maximale Effizienz macht sich die S-4 Baureihe überall schnell bezahlt. Auch der Wartungsbedarf ist erfreulich gering.

MADE  
by  
BOGE

### Effizienzoptimierte Verdichterstufe

Die Verdichterstufe, je nach Ausführung auch mit integriertem, vollständig gekapseltem Getriebe, reduziert durch minimierte interne Druckverluste den Energieverbrauch. Der strömungsoptimierte Verdichtungsprozess sorgt für einen niedrigen und angenehmen Schallpegel. Mit der Vielzahl an Getriebeabstufungen können alle Leistungsbereiche und Drücke variabel angesteuert werden.



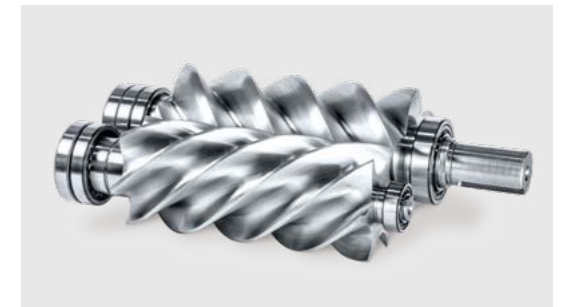
### Easy-Access-Prinzip für einfache Wartung

Alle Schalldämmpaneele der S-4 sind für einfachsten Zugang zu sämtlichen Bauteilen mit wenigen Handgriffen abnehmbar. Der Zugang beschränkt sich auf zwei Seiten, und dank intelligenten Detaillösungen wie dem Schubladenprinzip für Öl- und Luftkühler ist einfachste Wartung garantiert.



### Langlebigkeit dank intelligentem Design

Großzügig dimensionierte Bauteile gewährleisten geringe interne Druckverluste und maximale Effizienz. Das integrierte, völlig wartungsfreie Getriebe ist gekapselt und wird mit dem Ölkreislauf des Verdichters geschmiert. Für einen sanften, verschleißfreien Start sorgen dabei ein Mindestdruck-Rückschlagventil und ein Ansaugregler. So werden Druckverluste minimiert und der Kompressor nach dem Abschalten entlastet.



### Leiser für größere Flexibilität

Jedes konstruktive Detail wurde mit Blick auf maximale Schallreduzierung entwickelt – von den niedrig drehenden Verdichterstufen und Radiallüftern bis zur Wahl des innovativen Recyclingmaterials zur Schalldämmung: Es ist umweltfreundlich, nicht brennbar und weist einen hohen Adsorptionsfaktor aus. Ergebnis: die leisesten Schraubenkompressoren ihrer Klasse und maximale Flexibilität bei der Aufstellung.



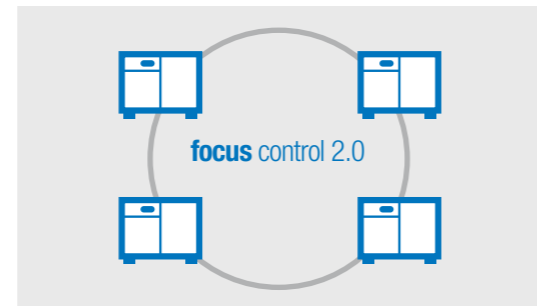
## Einfach alles unter Kontrolle

Ein intelligentes Steuerungskonzept sichert den beachtlichen Effizienzgewinn dieser Baureihe ab. Die modular aufgebaute Steuerung focus control 2.0 gilt dabei als „state of the art“, weil Sie damit einfach alles unter Kontrolle haben – mit Betonung auf „einfach“: Diese übergeordnete Steuerung, die auch als Verbundsteuerung von bis zu vier Kompressoren fungiert, macht die Druckluftzeugung effizienter und zuverlässiger.



### Souveränes Steuern: focus control 2.0

Bis zu vier angebundene Kompressoren im Grundlastwechsel steuert die focus control 2.0 ganz nach Bedarf und übernimmt dabei die gesamte Vor- und Enddrucküberwachung. Ob der leistungsstärkste Kompressor zuerst oder der älteste stets als letzter zugeschaltet wird oder ob alle gleichmäßig ausgelastet werden, so dass die Wartung zum gleichen Zeitpunkt erfolgen kann – diese modulare Steuerung erlaubt jede Freiheit. Auch für Redundanz ist so ganz einfach gesorgt.



### No more limits: airtelligence provis 3

Diese intelligente, übergeordnete Verbundsteuerung nimmt es mit einer unbegrenzten Anzahl von Kompressoren, Druckluftnetzen und Zubehörkomponenten auf. Ihre High-Performance-Regelalgorithmen überwachen und steuern die gesamte Druckluftstation – vorausschauend und verbrauchsabhängig. Die Steuerung wird intuitiv mit Touch-Befehlen über das 15,6" große Display bedient.



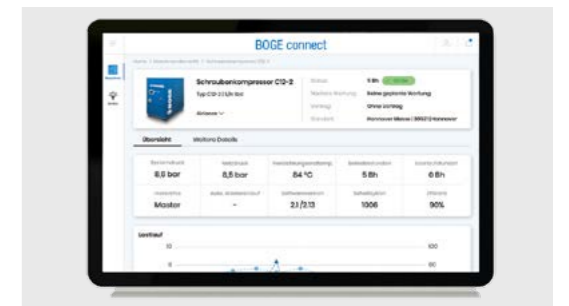
### Intelligentes Schmier nach Plan

Wer lange Standzeiten anstrebt, muss die Lager des Antriebsmotors regelmäßig nachfetten und dafür die vorgeschriebenen Intervalle einhalten. Optional übernimmt auch dies die focus control 2.0 für Sie: Ist der Zeitpunkt erreicht, aktiviert die Steuerung automatisch die Schmiergeber, eine exakt dosierte Fettmenge an die Lager zu geben. Natürlich nur bei laufendem Motor, wie vom Hersteller gefordert.



### Die Zukunft schon heute: BOGE connect

BOGE connect ist Ihre Eintrittskarte für Industrie 4.0: Alle Anlagendaten und Maschinen-Details werden kontinuierlich an das BOGE connect Portal gesendet. Von jedem Smart Device aus können die Daten grafisch aufbereitet abgerufen werden. Der entscheidende Vorteil: BOGE connect erkennt selbstständig ineffiziente Anlagen und hilft bei der Identifizierung von Optimierungspotenzialen und vereinfacht den Service.



## Exakt nach Ihrem Bedarf

### Kältetrockner mit Einspareffekt

Minimale Druckverluste und konstante Drucktaupunkte in jeder Betriebsphase – ein leistungsstarker Hochdruck-Kälte-Drucklufttrockner von BOGE spart Energie und erhöht die Effizienz drastisch. Er lässt sich kontinuierlich an die Betriebsbedingungen anpassen und verbraucht dabei nur ganz wenig von dem umweltfreundlichen, ozonneutralen Kältemittel.



### Adsorptionstrockner mit Taupunktsteuerung

Für groß angelegte Druckluftanwendungen bieten die warmregenerierenden Adsorptionstrockner der BOGE DAV-Reihe eine sehr energieeffiziente Lösung. Dank serienmäßiger Taupunktsteuerung kann die Trocknungsphase verlängert und der Energiebedarf zur Regeneration deutlich reduziert werden.



### Wärmerückgewinnung mit System

Ein großer Teil der einem Kompressor zugeführten Energie wird in Wärme umgewandelt. BOGE Duotherm stellt Ihnen ca. 72 Prozent dieser Energie in Form von Wärme zur weiteren Nutzung bereit – zur Erwärmung von Heiz- und Brauchwasser oder zur Prozessunterstützung. Das macht sich schnell bezahlt! Dieses System lässt sich übrigens jederzeit sehr einfach nachrüsten.



### Containerlösung mit allem Drum und Dran

Fehlt Ihnen der Platz für die Erweiterung Ihrer Druckluftherzeugung? Sollen eventuell Fertigungsbereiche verlagert werden? Für solche Fälle bietet sich eine Containerlösung an, in der alles Platz findet – Kompressoren, Aufbereitung und Steuerungstechnik. Dank ihrer kompakten Bauweise und guten Zugänglichkeit für Wartungszwecke eignen sich hierfür die Modelle der S-4 Baureihe ganz besonders.



Seit vielen Jahrzehnten gilt BOGE als erste Adresse für maßgeschneiderte Lösungen, denn neben hochspeziellen Systemkomponenten zur Druckluftaufbereitung bieten wir auch schlüsselfertige Druckluftstationen, die Ihren Bedarf exakt abbilden.



## Überall und jederzeit. Der BOGE Rundum-Service

Als Druckluftpionier der ersten Stunde können wir nicht nur auf unsere technologische Expertise verweisen. BOGE hat schon immer das Gespräch mit Kunden und Distributionspartnern gesucht, und dies hat unser Verständnis von gutem, partnerschaftlichem Service geprägt. Da unser Erfolg von Ihrer Zufriedenheit abhängt, sind wir unentwegt am Verbessern, um Ihnen Druckluft mit Mehrwert zu verschaffen.

### Immer auf Abruf: unsere Techniker

Ob eine Inbetriebnahme, Wartung, Reparatur oder Inspektion ansteht – weltweit stehen Ihnen unsere zertifizierten BOGE Servicetechniker als kompetente Ansprechpartner für alle technischen Belange zur Verfügung. Zusätzlich hält unser Technischer Support rund um die Uhr die Stellung – 7 Tage die Woche.



### 5 Jahre Garantie: BOGE bestcair

Mit unserem BOGE bestcair Programm genießen Sie volle fünf Jahre Garantieschutz auf alle A-Teile. Der Abschluss der Garantie ist für Sie völlig kostenfrei, und danach leisten wir im gesamten Zeitraum umgehend kostenlosen Ersatz. Alle anfallenden Wartungen werden dabei durch zertifizierte BOGE Servicetechniker durchgeführt – natürlich mit BOGE Originalteilen.



### Alles inklusive: unsere cairpacs

BOGE Originalteile werden vor einer Freigabe mehrere tausend Stunden getestet, um eine gleichbleibend hohe Anlageneffizienz zu gewährleisten und das Risiko eines ungeplanten Maschinenausfalls zu minimieren. Deshalb schützt eine regelmäßig durchgeführte Wartung mit BOGE Originalteilen Ihr Investment. Unsere BOGE cairpac Wartungspakete beinhalten alle notwendigen Teile, die für eine Wartung benötigt werden, und kosten weniger als die Summe der Einzelteile.



### Maßgeschneidert: die Wartungsverträge

Eine regelmäßige Wartung verlängert die Lebensdauer Ihrer Anlage ganz entscheidend. Dafür bieten wir bedarfsgerechte Serviceangebote – von der Anlageninspektion über Wartungsverträge bis zum Full-Service-Vertrag, bei dem wir ausnahmslos alle Arbeiten an Ihrem Druckluftsystem übernehmen. Wir beraten Sie gern.





**B**est  
**O**f  
**G**erman  
**E**ngineering

In über 120 Ländern weltweit vertrauen Kunden auf die Marke BOGE. Bereits in vierter Generation steckt das Familienunternehmen seine ganze Erfahrung in die Entwicklung innovativer Lösungen und herausragend effizienter Produkte für die Druckluftbranche.

