

TECHNISCHE DATEN

Serienausstattung

- LED Maschinenleuchte in der Rückwand
- Kegelhülse
- Feststehende Zentrierspitze
- Multisuisse Schnellwechsel-Stahlhalter
- Verfahrbare Futterschutzhaube mit Endschalterüberwachung
- Spritzschutzhaube verfahrbar
- Spänenwanne herausziehbar
- Festanschlag längs
- Zentralschmierung
- 5 Reserve Abscherstifte für Leitspindel
- Satz Bedienschlüssel

Optionen

- 15" WEILER Touchscreen WTS
- Multisuisse Schnellwechsel-Stahlhalter Gr. B (Praktikant)
- Drei- und Vierbackenfutter
- Planscheiben
- Diverse Zugspannangeinrichtungen
- Elektrisch überwachte Schutzzeineinrichtung für Arbeiten mit Zugspannzangen bei offener Futterschutzhaube
- Hohlspindelanschlag
- Mitlaufende Lünette mit Gleitbacken
- Feststehende Lünette mit Rollen- oder Gleitbacken
- Mitlaufende Zentrierspitze
- Hebel-Bohreinrichtung für Reitstock
- Reitstock-Schrägrevolverkopf
- Kühlmittleinrichtung
- Zusätzliche Maschinenleuchte
- e-LISSY
- Elektronischer Mehrfachanschlag
- Grafische Kegel- und Radiendrehunterstützung (WTS)
- Sonderspannung über Vorschalttrafo
- Umfassende Spritzschutzhaube mit Verbundglasscheibe
- Steckdose 230 V
- Weiteres Zubehör auf Anfrage

Elektrische Ausrüstung

- Betriebsspannung 3 x AC 400 V N/PE/50 Hz
- Steuerspannung 24 V
- Schützsteuerung und Antriebssteuerung im verschließbaren Schaltschrank im Unterbau
- Alle sicherheitsrelevanten Bauteile sind elektrisch verriegelt
- Zweikanalige Sicherheitseinrichtung
- Wiederanlaufschutz bei Spannungsausfall oder NOT-HALT
- NOT-HALT im Unterbau und Spindelkastenverkleidung integriert
- Sicherheitsschaltung für Hauptspindel Links- und Rechtslauf
- Eingabe der zulässigen Hauptspindeldrehzahl nach Einschalten der Maschine
- Bedienelemente zentral in der Spindelkastenverkleidung integriert
- e-TIM bestehend aus: Timergeführter Standby-Betrieb – Automatisches Abschalten der Maschine nach einer vorgegebenen Zeit, Intelligentes Antriebsmanagement – Rückspeicherung der Bremsenergie in das Stromnetz, Maschinenzustands-Energiemanagement – Automatisches Abschalten aller nicht benötigten Nebenaggregate

Arbeitsbereich		Primus VCPlus	Praktikant VCPlus	Condor VCPlus
Spitzenweite	mm	500	650	800
Spitzenhöhe	mm	140	160	180
Umlaufdurchmesser über Bett	mm	280	320	360
Umlaufdurchmesser über Planschlitten	mm	150	190	190
Drehspindel				
Spindelkopf DIN 55027 (DIN ISO 702-3)	Gr.	5	5	6
Spindeldurchmesser im vorderen Lager	mm	70	70	90
Spindelbohrung	mm	43	43	57
Innenkegel der Hauptspindel		ME 50	ME 50	MK 6
Hauptantrieb				
Antriebsleistung 100 % ED	kW	5,5	8	10,5
Gesamtdrehzahlbereich	min ⁻¹	25 – 5.000	25 – 5.000	25 – 4.000
Anzahl der Getriebestufen		1	1	1
Anzahl der Drehzahlstufen		stufenlos	stufenlos	stufenlos
Vorschubantrieb				
Anzahl		stufenlos	stufenlos	stufenlos
Vorschubbereich längs/plan	mm/U	0,01 – 6 / 0,003 – 2	0,01 – 6 / 0,003 – 2	0,01 – 6 / 0,003 – 2
Gewindeschneidbereich				
Für alle Gewindearten (metrisch, Zoll, Modul, Dp)	mm	0,1 – 20	0,1 – 20	0,1 – 20
Eingabemöglichkeit	mm	0,001	0,001	0,001
Reitstock				
Pinolendurchmesser	mm	40	40	50
Pinolenhub	mm	85	85	110
Innenkegel der Pinole	MK	3	3	3
Abmessungen				
Länge/Breite/Höhe	mm	1.530 / 900 / 1.700	1.680 / 900 / 1.700	2.000 / 970 / 1.730
Gewicht	kg	1.050	1.100	1.500

Technische Änderungen vorbehalten | 12/22 • 5.0915.24.90.01.01

DIE NEUE KONVENTIONELLE DREHMASCHINEN-GENERATION

WEILER VCPlus

Innovative Drehmaschinen für Ausbildung und Werkzeugbau



Abbildungen beinhalten Optionen

Anwendervideos finden Sie auf dem WEILER Channel bei



WEILER Werkzeugmaschinen GmbH
 Friedrich K. Eisler Straße 1
 91448 Emskirchen
 Telefon +49 (0)9101-705-0
 Fax +49 (0)9101-705-122
 info@weiler.de | www.weiler.de

Primus VCPlus | Praktikant VCPlus | Condor VCPlus



www.weiler.de

DIE HOCHPRÄZISEN KOSTENSPARMASCHINEN MIT „GRÜNER“ TECHNOLOGIE

Maschinen für Ausbildung und Werkzeugbau

Die WEILER VCPlus-Reihe verbindet höchste technische Qualität – in Form von überlegener Langzeit-Präzision – mit hocheffizienten, transparenten Bedienkonzepten für die bessere Ausbildung und Produktion.

Diese neue WEILER Drehmaschinen-Generation stellt durch das einzigartige Bedienkonzept die perfekte Lösung für Einzel- und Kleinserienfertigung dar. In Kombination mit einer Vielzahl an verschiedenen Werkzeugsystemen, ist die VCPlus-Reihe ideal für Ausbildungs- und Industriebetriebe.

Das VCPlus-Bedienkonzept

Alle Funktionen, die beim konventionellen Drehen wichtig sind auf einem Blick. Einfache Konturen wie Kegel und Radien lassen sich so schnell und einfach fertigen.

Unkompliziert Drehen

Die Spindeldrehzahl und der Vorschub können stufenlos geändert werden. Eine wirtschaftliche und intelligente Lösung für alle täglichen Anwendungen – ohne Abstriche bei der Sicherheit. Für optimale Zerspanungsbedingungen.

9" Bildschirm – übersichtliche Darstellung – alles auf einen Blick! (optional 15" Touchscreen WTS15)



WEILER Design: perfekte Ausrichtung an der Praxis

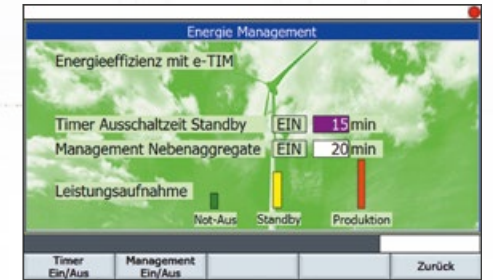
„Grüne“ Technologie: Standby-Betrieb und Rückgewinnung der Bremsenergie



GS-zertifiziert
Garantiert für höchste Sicherheit bei Maschine und Originalzubehör

Wartungsfreundlich durch gute Zugänglichkeit

Abbildung beinhaltet Optionen



E-TIM: Energieverbrauch senken – Was nicht gebraucht wird, wird abgeschaltet!

Individuell einstellbare Timer für nicht benötigte Komponenten und Rückspeisung der Bremsenergie in das Firmennetz



Sicherheit

WEILER setzt im konventionellen Bereich auf das Prüf- und Zertifizierungssystem der DGUV. So wird höchste Sicherheit für den Bediener garantiert:

- zweikanalige Sicherheitstechnik
- Leit- und Zugspindelabdeckung
- GS-zertifiziert
- Futterschutz durch Beschussversuch getestet



PRIMUS VCPlus



CONDOR VCPlus

PRAKTIKANT VCPlus

EXZELLENTER BASIS – FEINE UNTERSCHIEDE: DIE WEILER VCPlus MASCHINEN



PRIMUS VCPlus

Die platzsparende Einsteigerin in die VCPlus-Baureihe. Alles was für die anspruchsvolle Ausbildung notwendig ist.

Spitzenweite
500 mm

Umlaufdurchmesser über Bett
280 mm

Spindelbohrung
43 mm

Antriebsleistung
100 % ED: 5,5 kW

Gesamtdrehzahlbereich
25-5.000 min⁻¹



PRAKTIKANT VCPlus

Die Alleskönnerin ideal für die Ausbildung mit produktionsnahen Tätigkeiten.

Spitzenweite
650 mm

Umlaufdurchmesser über Bett
320 mm

Spindelbohrung
43 mm

Antriebsleistung
100 % ED: 8 kW

Gesamtdrehzahlbereich
25-5.000 min⁻¹



CONDOR VCPlus

Groß und kräftig dimensioniert. Lernen an einer Maschine für die Praxis.

Spitzenweite
800 mm

Umlaufdurchmesser über Bett
360 mm

Spindelbohrung
57 mm

Antriebsleistung
100 % ED: 10,5 kW

Gesamtdrehzahlbereich
25-4.000 min⁻¹

Beide Anzeigen im Vergleich	VCPlus-Anzeige	WTS15
Bildschirm	9"	15" Touchscreen
Zeichnungen, Video und Skizzen Import		x
Wechsel der Bedienmasken über Wischbewegungen		x
Bedienfelder können frei konfiguriert, platziert und skaliert werden		x
3 Achsen (Z und Zo verrechnend oder trennbar)	x	x
Metrisch-Zoll-Umschaltung	x	x
Radius/Durchmesser-Umschaltung	x	x
Orientierter Spindelhalt	x	x
Elektronisches Anschlagdrehen	x	x
Werkzeug-/Technologiespeicher für 99 Werkzeuge	x	x
Nullpunktverschiebung	x	x
Konstante Schnittgeschwindigkeit mit Drehzahlbegrenzung	x	x
Eingabe der zulässigen Hauptspindeldrehzahl nach dem Einschalten der Maschine	x	x
Zusätzliche Drehzahl- und Vorschubbeeinflussung über Präzisions-Potentiometer (Override)	x	x
Eingabe beliebiger Vorschübe und Gewindesteigungen	x	x
Elektronische Endschalteinrichtung beim Gewindedrehen	x	x
Automatische Anzeige der Wartungsintervalle	x	x
Leistungsanzeige der Hauptspindel in Prozent (grafisch) und kW	x	x
Kontext-Hilfsmenü zur Bedienunterstützung	x	x
Ausblenden der Achsenpositionen möglich	x	x
Optionen		
Mehrfachanschläge längs/plan in beide Achsrichtungen	16	20
Netzwerkanbindung		x
Radiusdrehen mit grafischer Unterstützung		x
Kegeldrehen mit grafischer Unterstützung	x	x
eLISSY Zugangsberechtigung	über separate Schreibstation	in WTS15 integriert
HDMI Anschluß für externen Bildschirm		x
Drehmomentüberwachung		x
Winkelpositionieren der Hauptspindel	x	x

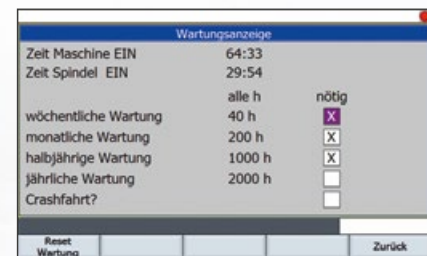
ZWEI BEDIENKONZEPTE – VIELE MÖGLICHKEITEN

Die WEILER VCPlus-Anzeige

Gut strukturiert – leicht verständlich

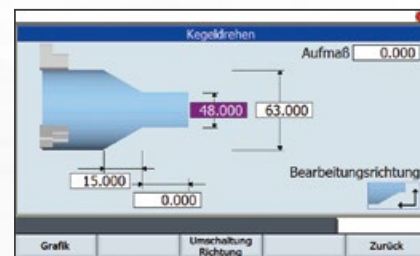
Alle relevanten Informationen auf einen Blick

Der 9" Farbbildschirm bietet die optimale Übersicht auf alles, was bei der Bearbeitung benötigt wird. Flache Menüstrukturen machen alle Funktionen schnell erreichbar. Die Eingabe wird unterstützt durch grafische Elemente und ein Hilfemenü.



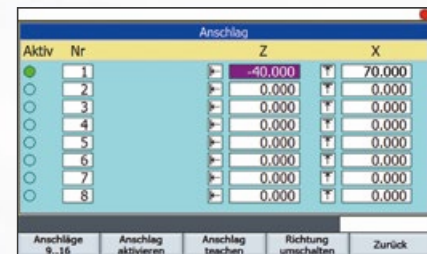
Wartungsanzeige

Die WEILER VCPlus Anzeige hilft dem Anwender dabei, seine Maschine immer optimal zu warten. Erinnerungsfunktionen sorgen für die Einhaltung des optimalen Wartungszeitpunktes.



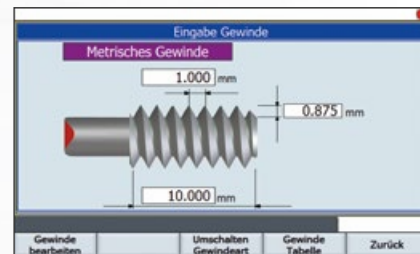
Kegeldrehen

Einfache Außen- und Innenkegel drehen mit optischer Hilfe zum Vordrehen



Softwareerweiterung: Mehrfachanschlüge

Optional bis zu 16 Softwareanschlüge in beiden Achsen und +/- Richtung



Gewindeschneiden

Neue Gewinde schneiden oder vorhandene nachschneiden: Die Gewindesteigungen können in 0,001 mm Schritten eingegeben werden.



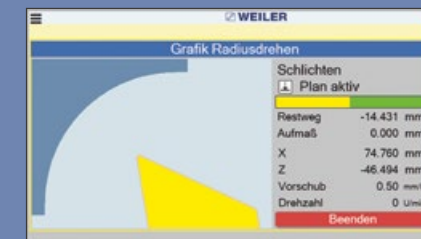
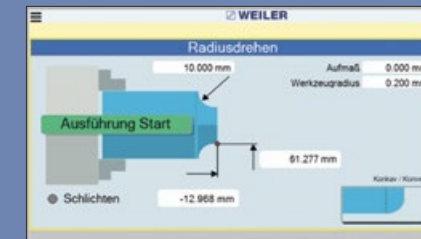
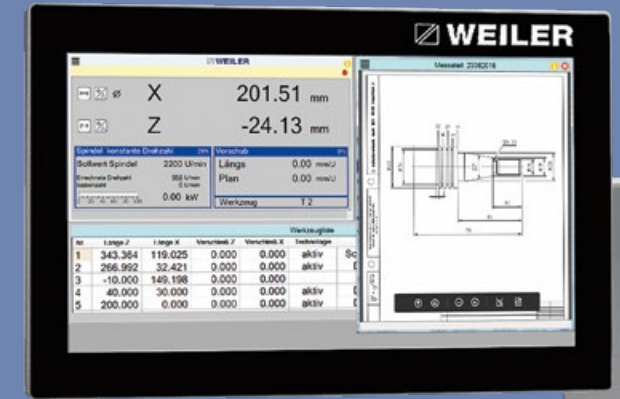
Berechtigungssoftware eLISSY:

Konfiguration der Maschine dem Ausbildungsstand entsprechend

WEILER Touchscreen WTS15

Schneller am Ziel (Option)

Der hochauflösende 15" Touchscreen macht die Bedienung zum Vergnügen. Direktwahl der Funktionen ohne Umwege über ein Untermenü. Fenster wie Werkzeugliste oder Anschläge können zusätzlich und nebeneinander angezeigt werden.



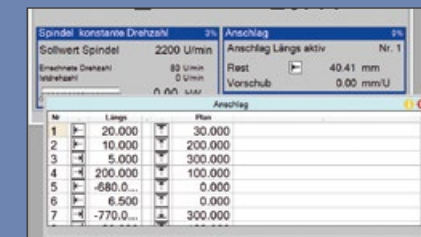
Kegel- und Radiusdrehen

Visuell unterstütztes Drehen von Radien und Kegeln an der Kontur entlang. Kein Formstahl oder Drehen des Oberschlittens.



Zeichnungen hochladbar via USB oder Netzlaufwerk

Vergrößern oder Verkleinern der Zeichnungen direkt am Touchscreen möglich, mehrere Fenster können zeitgleich geöffnet werden.



Anschlagdrehen

Bis zu 20 programmierbare Anschläge in allen Achsen und Richtungen mittels Direkteingabe oder Teach-In.



Abspielen von Videos für Schulung und Wartung

Anwender können sich direkt und detailliert an der Maschine darüber informieren, welche Wartung zu welchem Zeitpunkt erfolgen soll.



e-LISSY – softwaregestützt

e-LISSY ist in die Anzeige integriert und direkt an der Maschine konfigurierbar: perfekte Anpassung der Maschine an den individuellen Ausbildungsfortschritt.